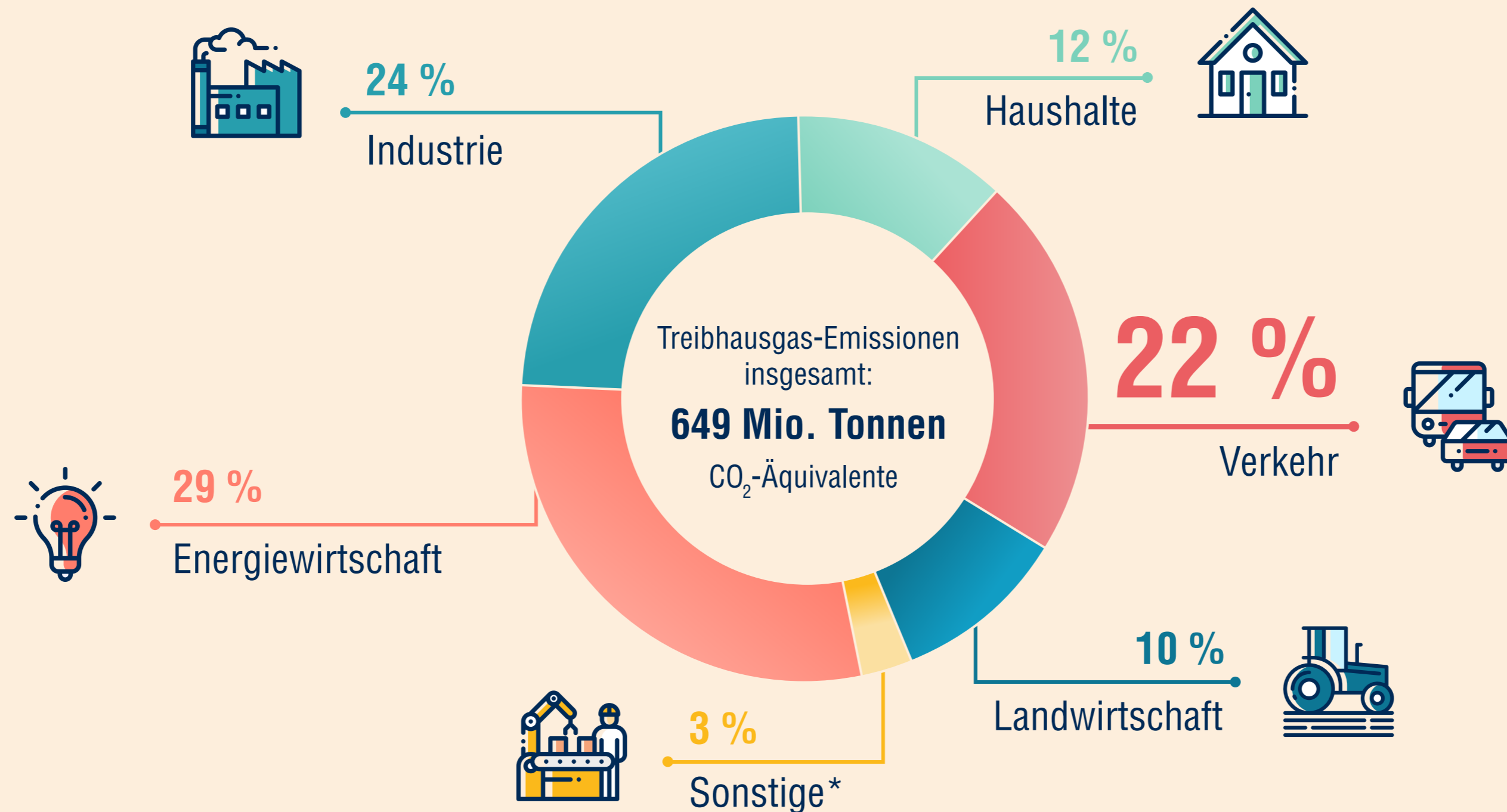


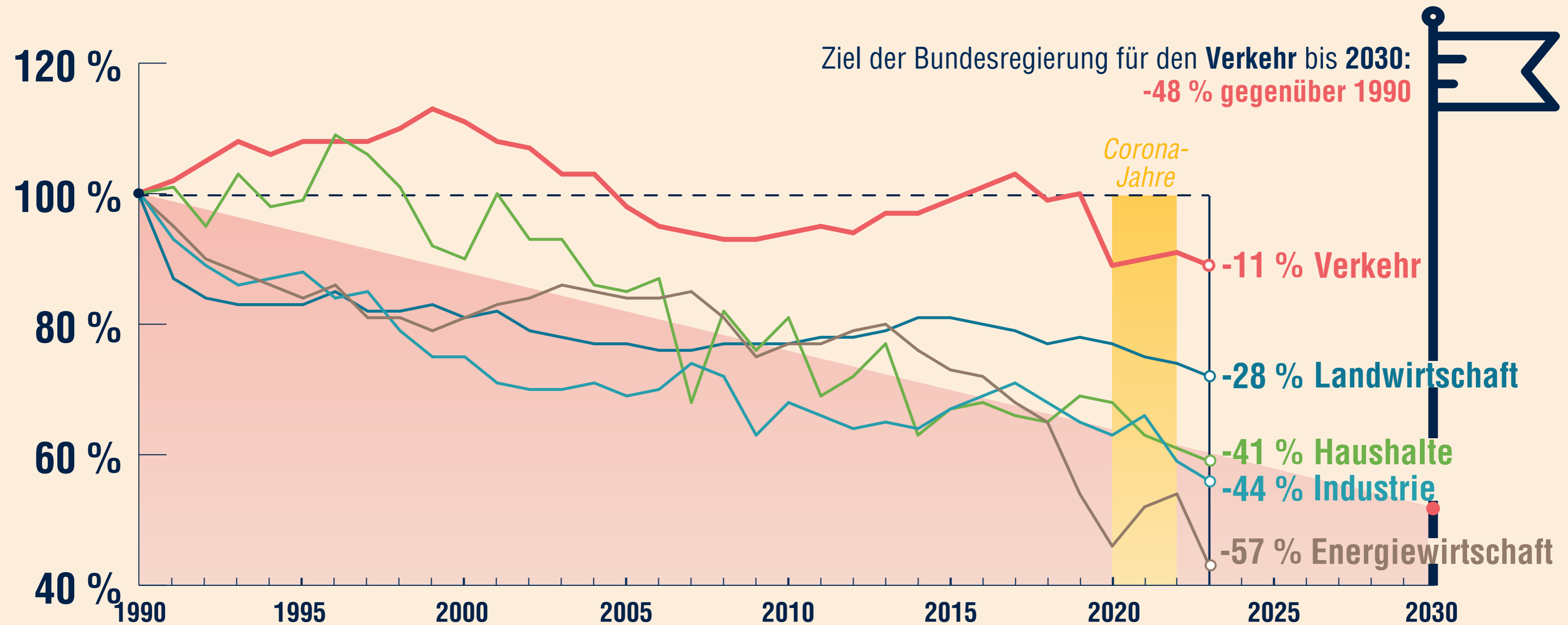
Anteile der Treibhausgas-Emissionen in Deutschland

Bezugsjahr 2024, Anteile gerundet

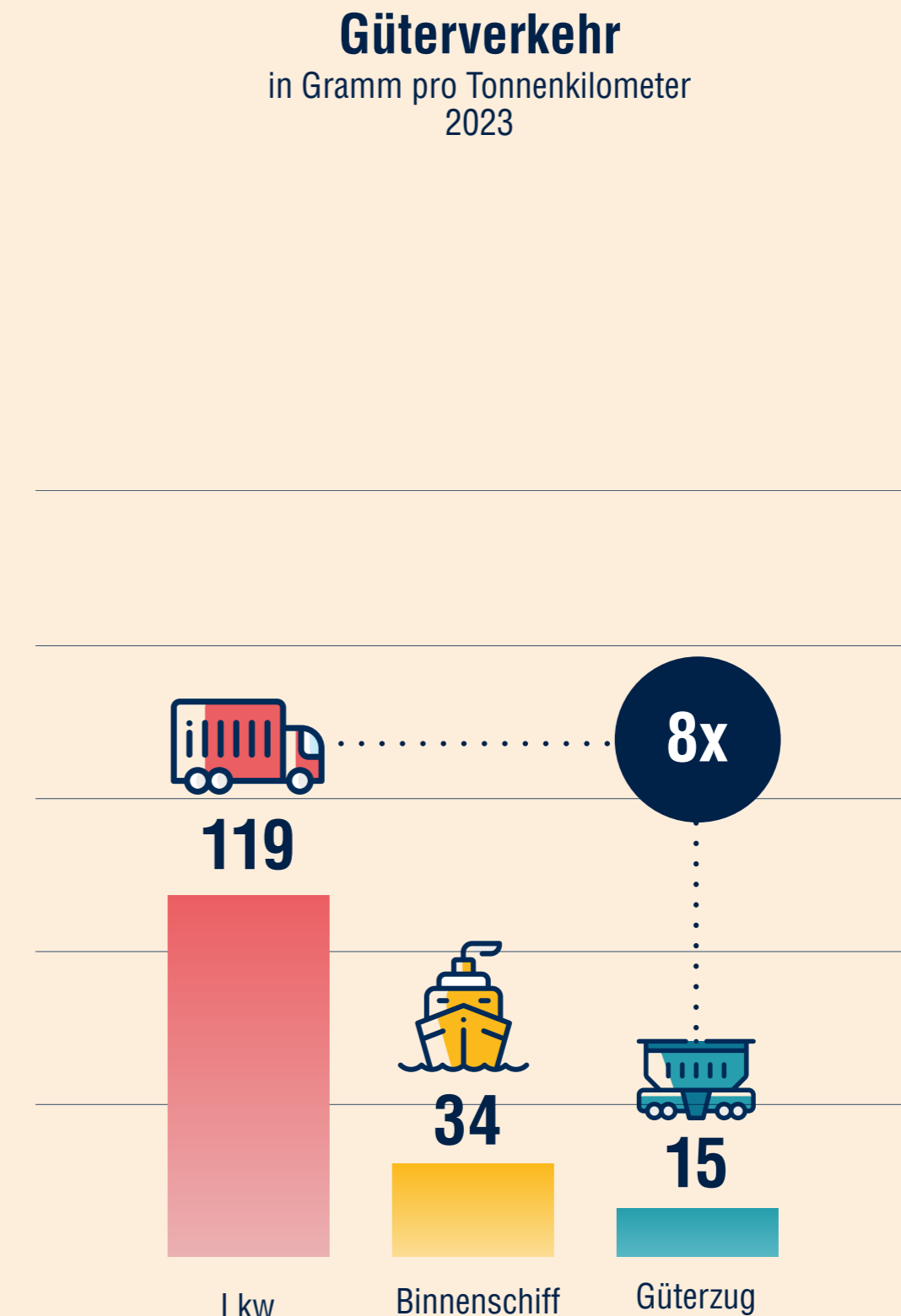
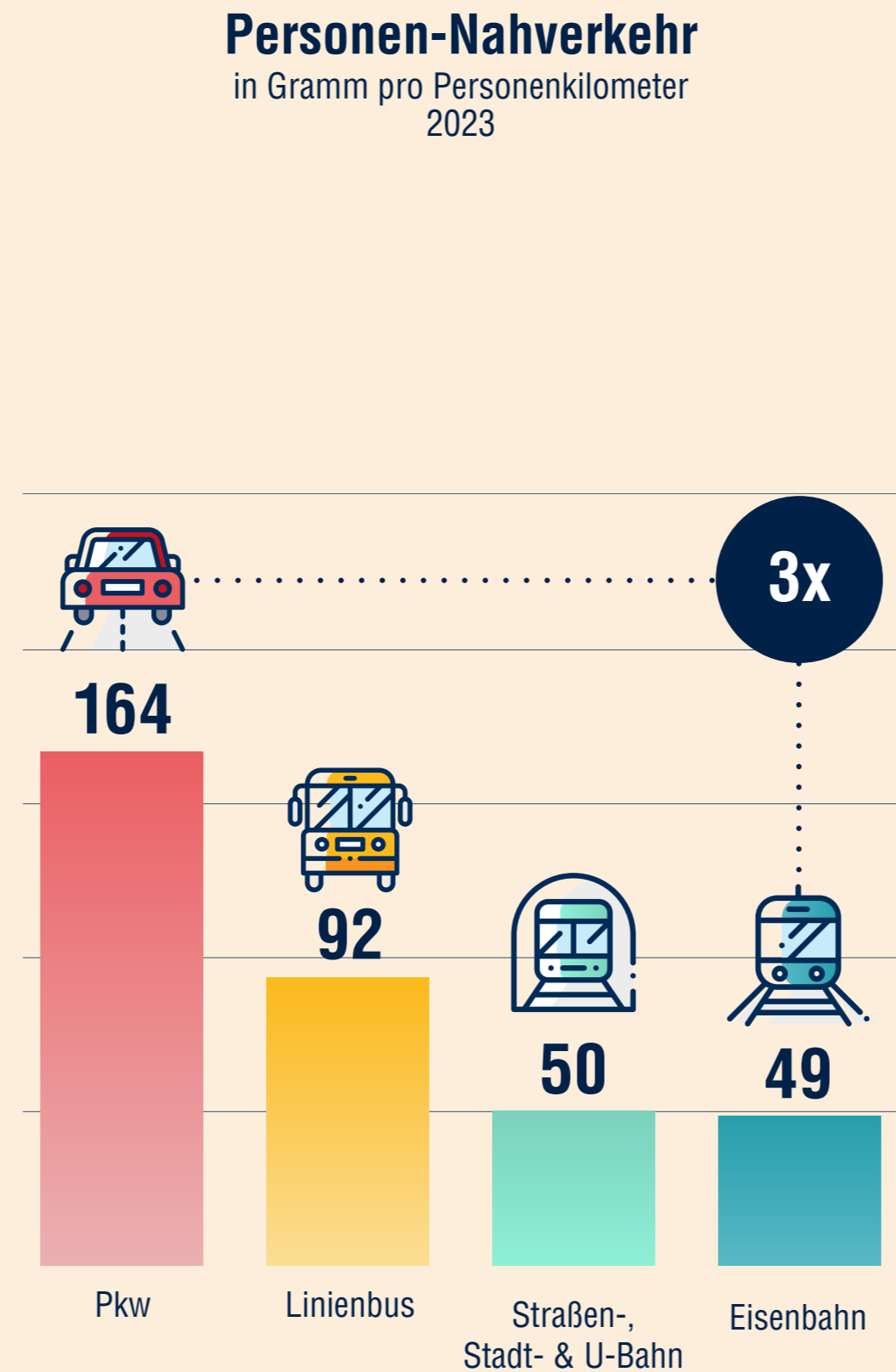
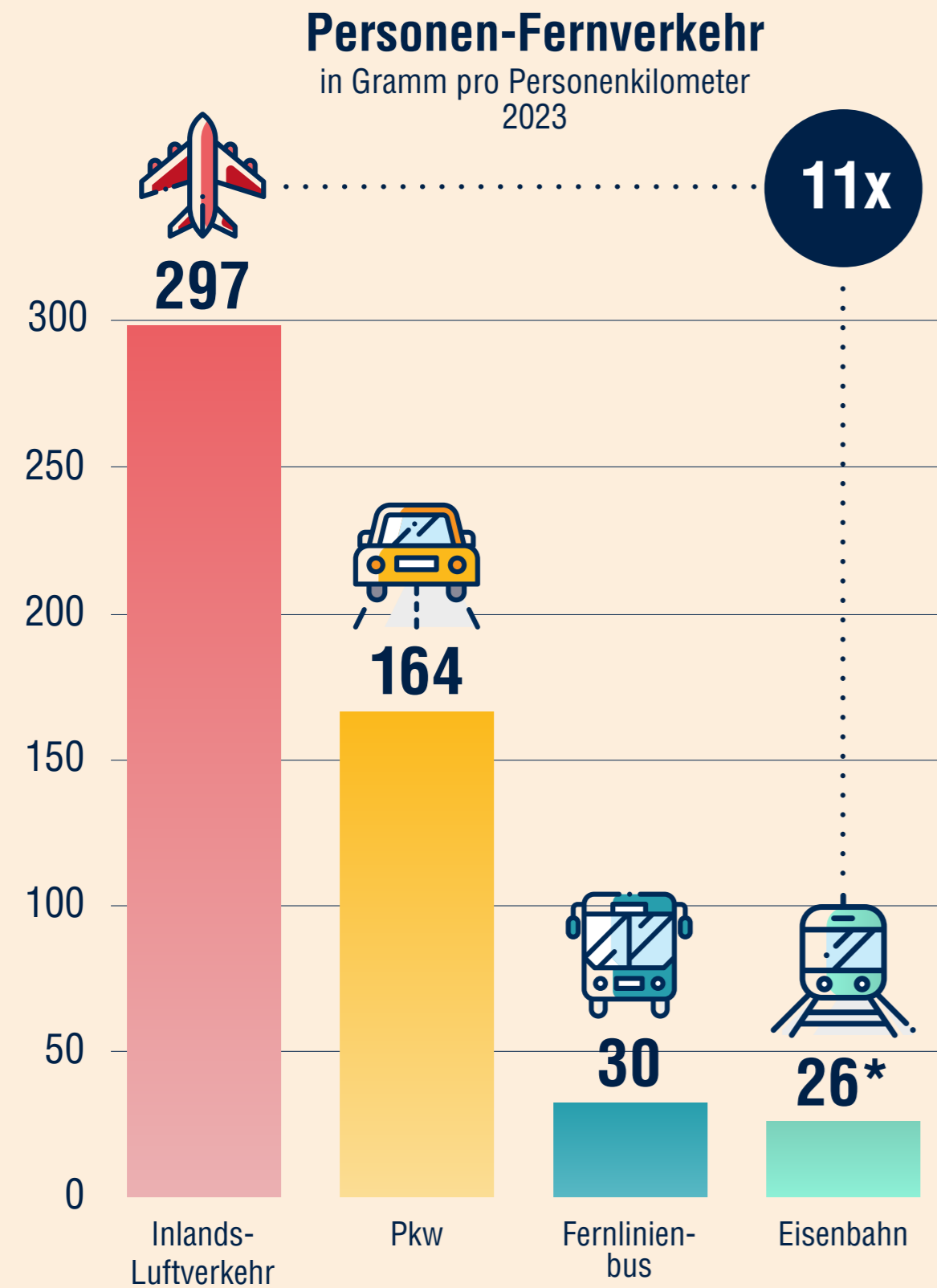


Entwicklung der Treibhausgasemissionen in Deutschland

1990 bis 2023 (1990=100%)



Treibhausgas-Emissionen des Verkehrs



Quelle: Allianz pro Schiene | 03/2025 | auf Basis von Umweltbundesamt

Lizenz: © ⓘ Nutzung frei für redaktionelle Zwecke unter Nennung der Allianz pro Schiene

*Bei Annahme des durchschnittlichen Strommixes in Deutschland (55 % erneuerbare Energien).

Mit tatsächlichem Strommix im Fernverkehr (100 % erneuerbare Energien): **unter 1g/Pkm.**